

feder

FEDERACIÓN ESPAÑOLA DE ENFERMEDADES RARAS

CÓMO UNIRTE A LA CAMPAÑA DEL DÍA MUNDIAL DE ENFERMEDADES RARAS 2025



CÓMO ADHERIRTE A LA CAMPAÑA



DÍA MUNDIAL ENFERMEDADES RARAS 2025

EL DÍA MUNDIAL DE LAS PERSONAS CON ENFERMEDADES RARAS

Un año más, desde la Federación Española de Enfermedades Raras (FEDER), queremos conmemorar un día tan único y especial como es el 28 de febrero, el Día Mundial de las Enfermedades Raras. ¡Pero no podemos hacerlo sin ti!

Por ello, y con el objetivo de aumentar la visibilidad de las enfermedades raras, así como las realidades de aquellas personas que conviven con una enfermedad rara o están en búsqueda de diagnóstico, te animamos a que te unas a nuestra campaña.

Una campaña que, bajo el 'pERsonas', queremos recordar porqué: porque detrás de cada campaña, de cada necesidad, de cada enfermedad, de cada síntoma... detrás de todo esto hay personas y familias.

Si quieres descubrir nuestra declaración institucional, así como todos los materiales descargables de la campaña, entra en la página web:

<https://www.enfermedades-raras.org/materiales-para-el-dia-mundial-de-las-enfermedades-raras-2025>

¿CÓMO SUMARTE?

En FEDER queremos que este día tan único no pase desapercibido para nadie. Por ello, tu implicación, así como la de todos aquellos que dais forma y valor a nuestra familia FEDER, es indispensable.

Para ello, os ofrecemos distintas formas de uniros a esta iniciativa.

- A través de los materiales descargables de la campaña
- A través de la campaña #mipERsona en Redes Sociales
- Apoya nuestro manifiesto
- Dona o hazte socio
- Realiza tu aportación con Bizum
- Participa en los eventos de nuestro movimiento asociativo



DESCARGA Y COMPARTE NUESTROS MATERIALES

feder
FEDERACIÓN ESPAÑOLA DE ENFERMEDADES RARAS

Fundación feder
para la investigación de
Enfermedades Raras

RARE DISEASE DAY®

Día mundial de las
PERSONAS
con Enfermedades Raras 2025

Hablar de Enfermedades Raras, es hablar de **PERSONAS**.
Detrás de cada diagnóstico, de cada necesidad, de cada
enfermedad, de cada síntoma...detrás hay personas y familias.
Y junto a ellas, personas que cuidan, que diagnostican, que tratan,
que investigan. ¿Quieres conocerlas? ¿Te unes?

 **bizum**
Código:
01327

enfermedades-raras.org

Disponemos de gran número de materiales de difusión que puedes descargar en nuestra web.

Comparte estos materiales, difúndelos entre tus contactos y ayúdanos a visibilizar nuestro día Mundial, contribuyendo a dar voz a los pacientes y sus familias.

Puedes descargarlo en:
<https://www.enfermedades-raras.org/materiales-para-el-dia-mundial-de-las-enfermedades-raras-2025>

CÓMO ADHERIRTE A LA CAMPAÑA



DÍA MUNDIAL ENFERMEDADES RARAS 2025

EN REDES SOCIALES

Este año queremos compartir y celebrar a todas las personas involucradas en el entorno de las enfermedades raras. Es por ello que vamos a realizar un movimiento de agradecimiento compartiendo en redes sociales tanto fotos como vídeos de las personas que nos ayudan día a día.

Sube tu foto/vídeo con esa persona a la que quieres agradecer. Puede ser un familiar, un amigo, la persona que trabaja en tu bar favorito, el médico que te ayudó a diagnosticar... Dar las gracias a todas las personas que nos hacen los días un poquito más alegres es algo que deberíamos hacer más a menudo. Por eso, durante el mes de febrero, te animamos a subir fotos de todas las personas que son importantes para ti.

Añade el hashtag **#mipERsona** con tu publicación, y menciona a **@feder_ong** para que podamos verlo.

Podrás usar las plantillas disponibles en la página de Materiales de nuestra web:

<https://www.enfermedades-raras.org/materiales-para-el-dia-mundial-de-las-enfermedades-raras-2025>

Vamos a acompañar las fotos y los vídeos con la canción de Alejandro Sanz y Camila Cabello que se llama: "Mi persona favorita".

DÍA MUNDIAL ENFERMEDADES RARAS 2025

#MIPERSONA

COMPARTIR QUIENES SON TUS APOYOS EN EL DÍA A DÍA

CREAR UN CÍRCULO O UNA OLA DE AGRADECIMIENTO

DAR VISIBILIDAD A TODO EL COLECTIVO RELACIONADO CON LAS ENFERMEDADES RARAS

¿CÓMO?

SUBE TU FOTO O VÍDEO USANDO NUESTRAS PLANTILLAS

PUEDES UNIR TU CONTENIDO CON LA CANCIÓN - "Mi persona favorita" de Alejandro Sanz



DÍA MUNDIAL ENFERMEDADES RARAS 2025



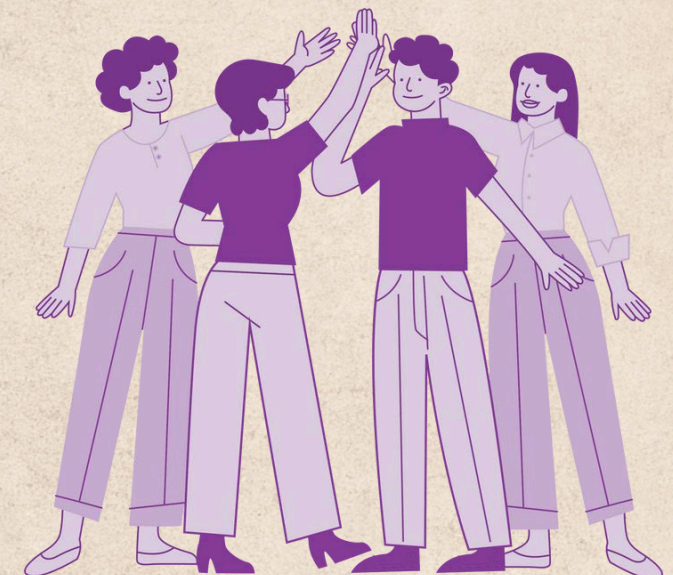
¿DÓNDE?

INSTAGRAM

FACEBOOK

X (TWITTER)

LINKEDIN



CÓMO ADHERIRTE A LA CAMPAÑA

DÍA MUNDIAL ENFERMEDADES RARAS 2025



APOYA NUESTRO MANIFIESTO

Con motivo del Día Mundial de las Enfermedades Raras, FEDER desarrolla un manifiesto que pone de relieve la realidad de nuestro colectivo y sus necesidades.

Lee nuestro manifiesto, descárgalo y compártelo ayudándonos no solo a dar voz a las personas sino a mejorar su calidad de vida.

Puedes encontrarlo en nuestra web:

<https://www.enfermedades-raras.org/materiales-para-el-dia-mundial-de-las-enfermedades-raras-2025>



CÓMO ADHERIRTE A LA CAMPAÑA

DÍA MUNDIAL ENFERMEDADES RARAS 2025

feder
FEDERACIÓN ESPAÑOLA DE ENFERMEDADES RARAS

DONA O HAZTE SOCIO

Nuestros proyectos no serían posibles sin el apoyo de muchas personas solidarias como tú. Por eso te pedimos que puedas realizar un donativo

Si lo deseas también puedes convertirte en socio colaborador y donar periódicamente convirtiéndote en una semilla de esperanza. Tú eliges la cuota y la periodicidad.

Puedes ver como donar y hacerte socio en:
<https://www.enfermedades-raras.org/colabora>



CÓMO ADHERIRTE A LA CAMPAÑA

DÍA MUNDIAL ENFERMEDADES RARAS 2025

REALIZA TU APORTACIÓN POR BIZUM

Hemos creado una campaña de Bizum para que donar sea lo más sencillo posible.

Apoya nuestras iniciativas con tu aportación y permítenos seguir trabajando por quienes conviven con una enfermedad poco frecuente.

**HAZ TU APORTACIÓN CON EL CÓDIGO
01327**



CÓMO ADHERIRTE A LA CAMPAÑA

DÍA MUNDIAL ENFERMEDADES RARAS 2025

PARTICIPA EN LOS EVENTOS DE NUESTRO MOVIMIENTO ASOCIATIVO

Nuestro movimiento asociativo también realiza múltiples acciones en el marco del Día Mundial. Para nuestras entidades, tu apoyo puede ser fundamental.

Participa de las diferentes acciones de esta campaña y muestra tu solidaridad con los pacientes y sus familias.

Conoce los actos de nuestro movimiento asociativo en:
<https://www.enfermedades-raras.org/actualidad/agenda>



**GRACIAS
POR TU
APOYO
A FEDER**

